



Versana Premier™

Facilità d'uso. Facilità di apprendimento. Facilità di diagnosi.



Alcune innovazioni risultano fin da subito così naturali da farti chiedere come hai fatto a vivere senza.



Versana Premier

**Facilità d'uso. Facilità di apprendimento.
Facilità di diagnosi.**


Investire in un nuovo sistema ecografico e implementarlo nella pratica clinica è una decisione importante e complessa. Versana Premier è un sistema ecografico che i medici apprezzeranno fin da subito per la semplicità d'uso e le funzionalità avanzate che permettono di fornire assistenza di qualità ad un'ampia gamma di pazienti ogni giorno.


Facile e intuitivo, con Versana Premier i medici possono diagnosticare con facilità e sicurezza un'ampia gamma di condizioni dei pazienti. Che tu lavori in un centro per la salute delle donne, in uno studio di medicina generale, in un ambulatorio o in un'altra struttura che offre assistenza ostetrica/ginecologica, puoi fare affidamento a Versana Premier, un sistema ecografico intuitivo, progettato per dare più autonomia ai medici, migliorare l'efficienza e fornire assistenza ottimale, il tutto pensando a migliorare la produttività senza sforzi.


Facilità d'uso

Dal design agli strumenti automatizzati, fino all'affidabilità del servizio e del supporto, Versana Premier offre un'esperienza utente semplice e intuitiva.


Trasforma il flusso di lavoro e accelera gli esami con funzionalità avanzate e intuitive

 Un flusso di lavoro fino al 38% più rapido con le **funzionalità cliniche di Whizz**, che permettono di risparmiare tempo e semplificano il flusso di lavoro¹

 Crea i tuoi modelli con **Whizz Report** e importa e visualizza le linee guida cliniche come riferimento durante gli esami con **Whizz Notes**

 Usa le nuove funzionalità della console, come **Assistant**, che si adatta perfettamente alla tua routine quotidiana

Design e funzionalità avanzati per semplificare le attività operative e soddisfare le esigenze della clinica e dei pazienti

 Sposta con facilità il tuo sistema dove ne hai bisogno grazie al design portatile che offre aggiornamenti ergonomici avanzati, una migliore gestione degli accessori e la possibilità dell'alimentazione a batteria



Facilità di apprendimento

Versana Premier offre un'ampia gamma di risorse cliniche e didattiche per aiutare te e il tuo personale a conoscere il sistema a fondo e rapidamente, ampliare le funzionalità di esame e dedicare più tempo ai pazienti.

Un solido supporto per l'apprendimento, strumenti avanzati e un'assistenza affidabile creano una soluzione completa per le esigenze degli utenti sia ora che in futuro



Completamente supportato da GE HealthCare per la formazione e l'assistenza con *Versana Club*, *My Trainer* e *eDelivery*



1 — Ottimizza l'efficienza e forma i nuovi utenti con strumenti integrati di riferimento e guida, tra cui *Scan Assistant*, *Scan Coach* e *Scan Coach con commenti vocali*



Il supporto integrato di *My Trainer* fornisce aiuto durante la configurazione, l'utilizzo, la pulizia e la manutenzione del sistema ecografico Versana, per consentirti di iniziare a utilizzarlo rapidamente



Facilità di diagnosi

Sviluppato sull'*architettura VisionBoost*, Versana Premier è progettato per fornire immagini di qualità ottimale giorno dopo giorno, paziente dopo paziente, in modo che gli utenti possano prendere decisioni accurate e formulare una diagnosi con la massima facilità.

Acquisisci immagini eccezionali con funzionalità cliniche avanzate per gestire casi complessi in diverse aree cliniche e di cura



Scopri i *rendering 3D/4D** più rapidi supportati da un'unità grafica e di elaborazione aggiornata



Ottimizza le immagini durante la scansione con le funzionalità cliniche di *Whizz* e migliora facilmente il Doppler a colori con *Whizz Color Flow*



Otteni facilmente la posizione iniziale del rendering con *Whizz RenderLive* per separare facilmente il tessuto solido davanti agli elementi sottoposti a rendering per l'imaging 3D/4D statico



Alterna tra Smooth Mode e Sharp Mode per visualizzare gli elementi dell'immagine come preferisci con *Whizz Easy Style*



Valuta il flusso sanguigno per individuare possibili irregolarità delle pareti vascolari e molto altro con *B-Flow*, *B-Flow Color*, e *Power Doppler Imaging*



Utilizza un'ampia gamma di trasduttori, tra cui *L4-20t-RS* e *IC9-RS*, che producono immagini ad alta risoluzione per diverse specialità cliniche e aree di cura

Riduci i tempi di scansione con produttività automatizzata e strumenti di misurazione semplificati



Esegui misurazioni 2D e calcoli del volume automatici con la funzione di *contorno automatico* per misurare i noduli, *Auto Bladder*, *Whizz Follicle*, e *Auto-IMT*



Valuta i noduli epatici, tiroidei e mammari con pacchetti di produttività che utilizzano i criteri *LI-RADS*,[®] *TI-RADS*[®] e *BI-RADS*[®]



Usa la funzione di etichettatura automatica del rene destro, della cistifellea e del fegato nel quadrante superiore destro con *Whizz Label*



Confronta senza difficoltà l'esame attuale e gli esami precedenti e tieni traccia dei progressi del trattamento con *Follow-Up Tool*

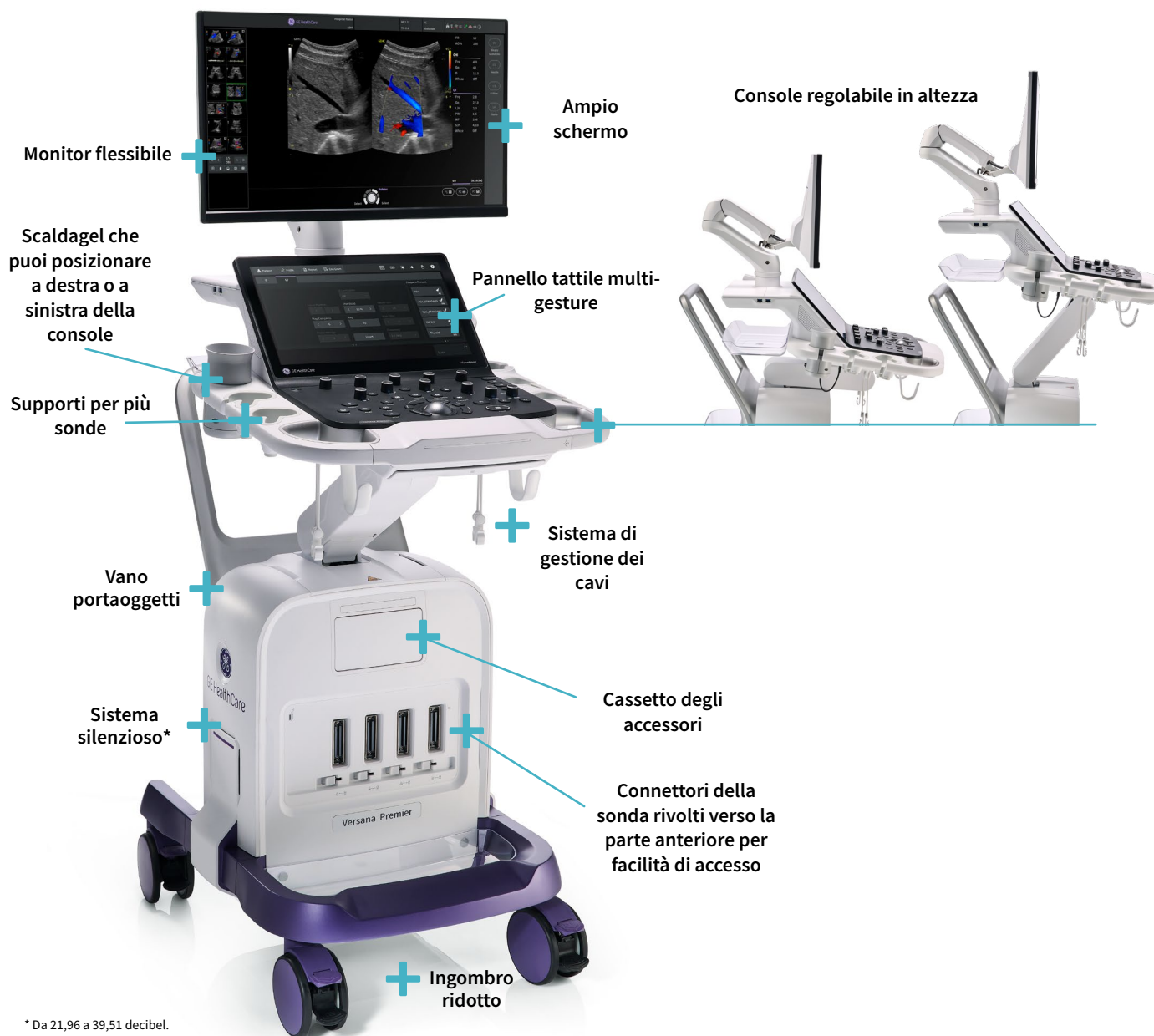


Si adatta facilmente a vari scenari di assistenza grazie a un'ampia gamma di sonde*

* Rispetto a Versana Premier V2

** Le sonde potrebbero non essere disponibili in tutti i Paesi e le aree geografiche

Ergonomia e aggiornamenti hardware



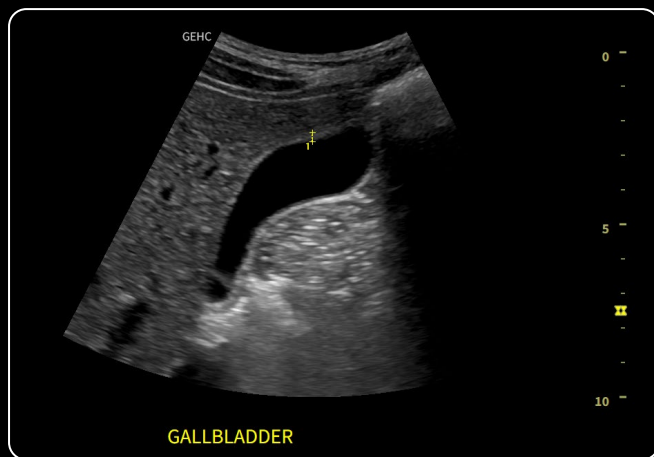
* Da 21,96 a 39,51 decibel.
Equivalente a Versana Premier V2

Versana Premier

è un sistema ecografico intuitivo che migliora la produttività grazie a molteplici protocolli di esame, strumenti e applicazioni avanzate che semplificano i processi, così sarà più che mai facile offrire ogni giorno un'assistenza di qualità a un'ampia gamma di pazienti.



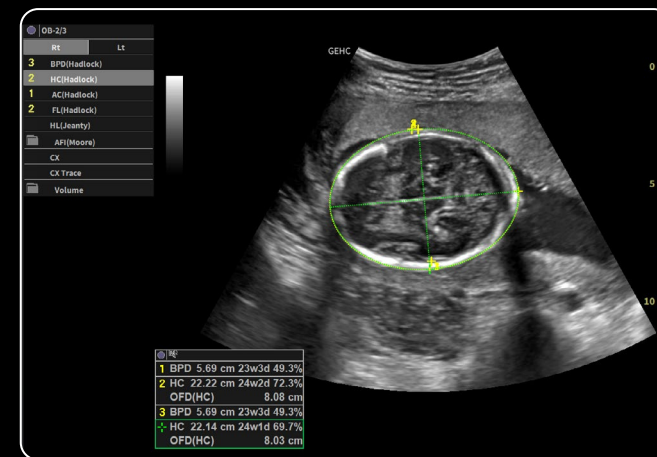
Galleria di immagini



C1-5-RS Misurazione della parete della cistifellea



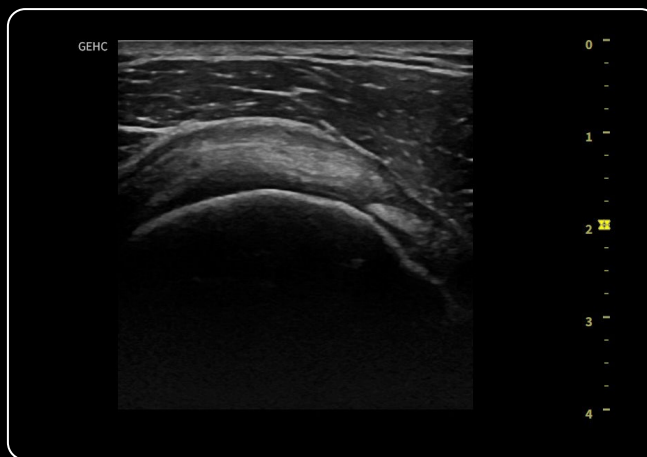
RAB2-6-RS Imaging 3D statico con V-Live 2.0



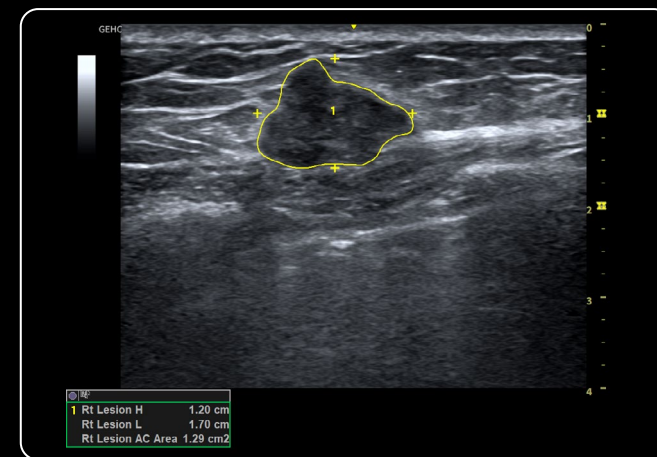
4C-RS BPD con SonoBiometry



4C-RS Addome con Whizz Label

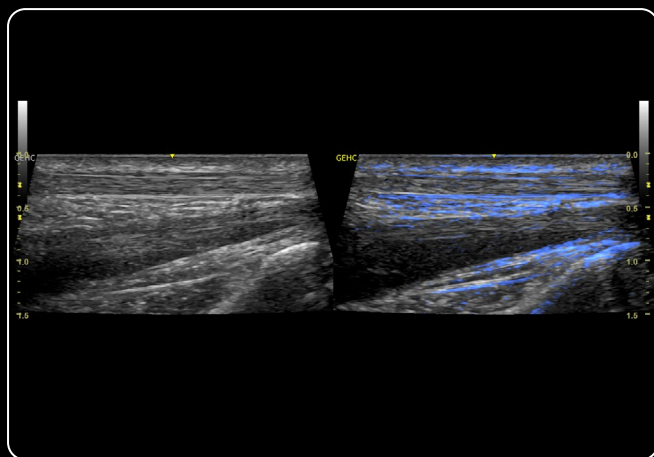


12L-RS Tendine sovraspinato

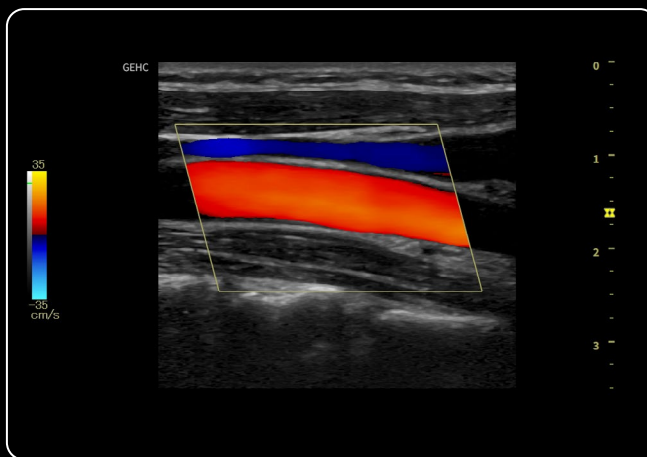


L3-12-RS Nodulo mammario con contorno automatico

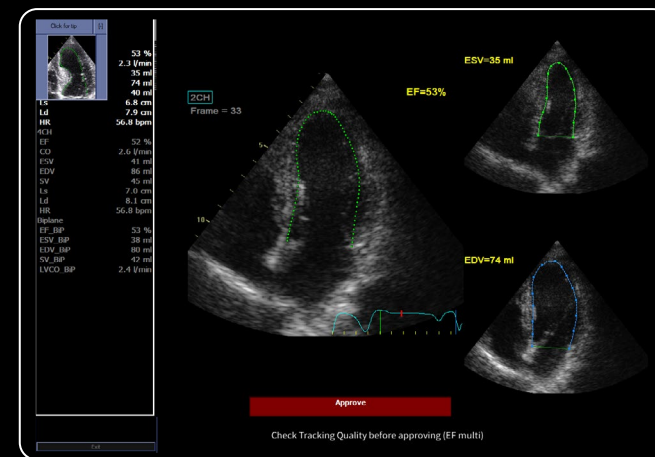
Galleria di immagini



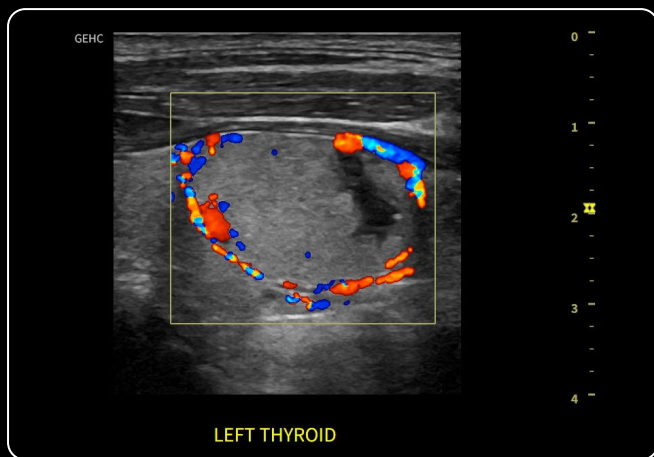
L8-18i-RS Nervo mediano con Follow-Up Fusion



L6-12-RS Carotide con modalità Color Doppler



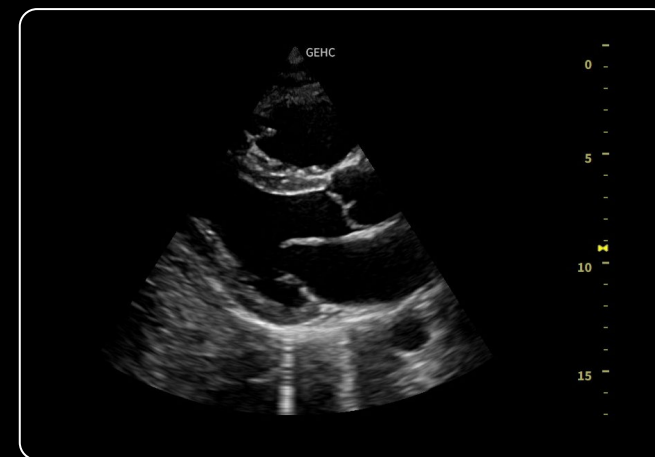
3Sc-RS Frazione di eiezione automatica



L12-RS Tiroide con modalità Color Doppler



L6-12-RS Giugulare con B-Flow



3Sc-RS Asse lungo parasternale cardiaco

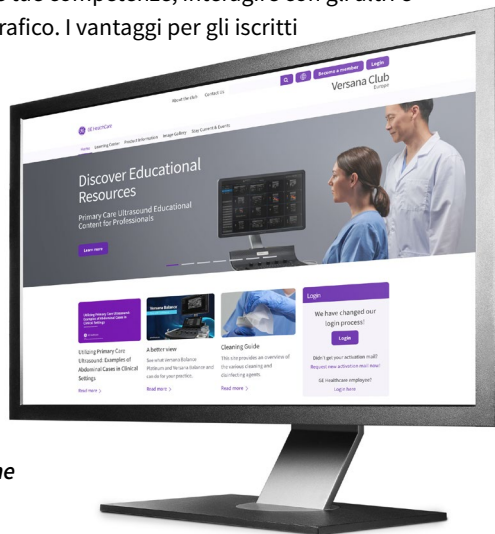
Facilità d'uso fin dal primo giorno

Un sistema ecografico che semplifica il lavoro per fornire ai pazienti assistenza di qualità

Perfeziona le competenze ecografiche con Versana Club

Indipendentemente dal tuo livello di competenza, puoi imparare a utilizzare al meglio le possibilità offerte dal sistema Versana Premier iscrivendoti a Versana Club. Versana Club offre risorse che ti aiutano a sviluppare le tue competenze, interagire con gli altri e condividere le tue conoscenze in ambito ecografico. I vantaggi per gli iscritti includono:

- Condivisione delle immagini con colleghi di tutto il mondo
- Video tutorial online e altre offerte didattiche
- Informazioni su soluzioni di assistenza e prodotti Versana
- Articoli su ecografia e assistenza pazienti



Registrati subito all'indirizzo
www.versanaclub.net/emea/home

Soluzioni personalizzate e percorso di crescita

Versana Premier si adatta alle tue esigenze attuali e future.

Inizia con una console e un software di base e poi scegli tra i tanti aggiornamenti opzionali mano a mano che la tua struttura cresce

Scopri la forza dei prodotti GE HealthCare

Il tuo team di assistenza è qualificato da GE HealthCare, ha una profonda esperienza ed è vicino a te.

- Supporto di esperti durante e dopo l'acquisto
- Formazione approfondita sul prodotto



Versana Essential™

Versana Premier™

Versana Balance™

Versana Active™





1. Studio sull'usabilità sponsorizzato da GE HealthCare condotto a dicembre 2022 utilizzando Whizz. JB24263XX

© 2024 GE HealthCare. LI-RADS, TI-RADS e BI-RADS sono marchi dell'American College of Radiology. Versana Active, Versana Essential, Versana Balance e Versana Premier sono marchi di GE HealthCare. GE è un marchio di General Electric Company utilizzato su licenza. JB01360AFG, JB03010IT

La disponibilità commerciale dei sistemi medici GE HealthCare è soggetta al rispetto dei requisiti locali in un determinato Paese o regione. Per maggiori informazioni, contattare un rappresentante GE HealthCare.

Destinato esclusivamente agli operatori sanitari.

Agosto 2024



GE HealthCare